



環境交通
生活動態

寬闊
玉稻愛
風馥院景宅

建案位置

宜蘭縣礁溪鄉玉田段866-1地號~866-9地號

銷售中心

宜蘭縣礁溪鄉玉田村玉龍路一段536號

<https://www.google.com/maps/place/>

目錄 contents



玉 環境交通 / 生活動態

- 關於玉田	—
- 關於環境	二
- 關於交通	三
- 生活動態	四



五.



環境交通 生活動態

一.關於玉田

玉田優勢 不可不知

礁溪不但有溫泉，還是宜蘭的第一大米倉，既然選住在礁溪，當然就是要在田野中，感受自然的呼喚，天天聞得到稻香，才算真的住在礁溪；而玉田就是您的最好選擇。

宜蘭縣礁溪玉田，舊名茅埔，土地面積三百餘甲地，大多為平坦的農田，居民仍以務農為多；因出產稻米為大宗，且品質不錯，「玉田」名號由此而得。

農村的生活智慧與傳統文化 為當地與政府珍視的農村文化特色

農地、農耕與農村生活方式，是玉田的根，也是資源。兩百年歷史的玉田台灣青面獅、免費水族館、二龍競渡文化，是國內獨樹一格傳統習俗，也是玉田獨有的文化底蘊。

玉田發展

有人文 具文化

曾經在全國文藝季打響知名度的玉田弄獅，社區總體營造已經喚起居民意識，而積極進行社區弄獅文化的保存工作與推廣活動，展現社區特色與產業文化結合，並於玉田社區活動中心 2 樓成立玉田弄獅文化館。文化館內容豐富多元，除了傳統弄獅團體外，還有農耕文物器具展、玉田弄獅的歷史文化說明等。是社區特色結合文化產業發展的最佳表現，也顯示出社區蓬勃的文化素質與生命力。

推廣低碳永續旅遊

順應世界潮流，支持國家環保與能源政策，礁溪鄉玉田村成立綠色團隊，整合人力資源，推動低碳永續相關行動項目：以玉田弄獅為地方文化特色向外推廣玉田弄獅文化季、稻田彩繪等活動與項目，並參與全國性評鑑，獲得銅牌獎。



全國低碳永續家園評鑑【銅牌】

低碳永續家園資訊網
Low Carbon Sustainable Information System

f LINE 首頁 運作機能 評等專區 登入



玉田村

低碳永續成果



關於
建商

玉

環境交通
生活動態

稻

建築特色
建築介紹

愛

付款說明
貸款方案

- 5 -

宜蘭縣 礁溪鄉

認證等級

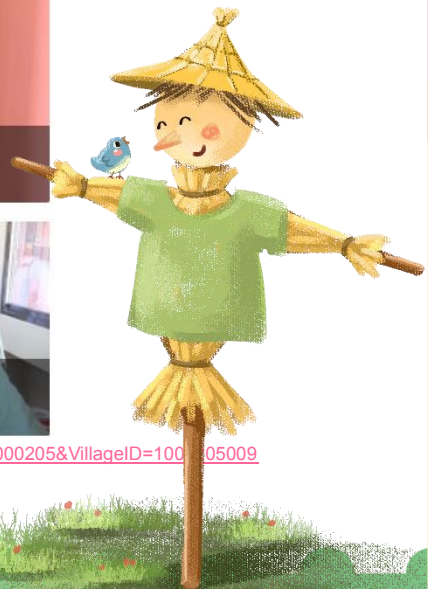


運作機能執行數量統計

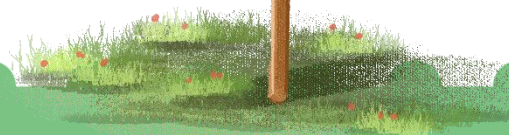


快速連結

請選擇行政區:
請選擇 [] [] []
連結



資料來源網址：<https://lcss.epa.gov.tw/LcssViewPage/Responsive/AreaResult.aspx?cityid=10002&DistrictId=1000205&VillageId=1000205009>



二.關於環境

親田、親山、親水 不離塵

住這裡 親身感受一年四季更迭，坐看難得美景

在這裡 五感體驗豐富，每天都是探索之旅，讓身體更有活力

享受不同於城市的田野鮮氧生活！

享受在天地方寸間的盡情深呼吸！



擁 田園

住進農村田野，感受悠遊慢活、好山好水的純樸風情，將自己短暫與城市喧囂隔離，靜享半日閒



娛 心境

日日賞四季變化多端的稻田，遠眺靜臥海平面的龜山島，與自然共生的愜意，傾聽人生，歡喜



詠 人文

蘭陽博物館、吳沙故居、水圳開拓史；具人文氣息，富文化內涵，是孩子成長適居的好地方



親 山水

日日都可登山健身、賞飛瀑之美、享森林浴、河邊垂釣、環湖散步、海邊踏浪、泡溫泉任遨遊





遊生態

礁溪生態豐富，有著河口濕地、賞鳥、賞螢、魚塭、沃野，無限感受大自然與四季之美

騎單車

得子口溪自行車道或濱海自行車道；從棋盤田間路到濱海寬闊道，從溪畔到海邊，美景賞不盡



盛物產

本地才有的溫泉蔬菜四寶：空心菜、絲瓜、茭白筍、番茄及現撈水產，營養高、品質好，具特色

嗜美食

蔥油餅、花生捲冰淇淋、八寶冬粉、湯包等...平價小吃到精緻飯店特色美食，美食大本營享不盡



三.關於交通

縱橫六大道 雙站通南北

就算不在市中心 一樣享受暢快便捷的交通網絡



國5 高速公路

9分鐘→國5頭城交流道→5.9km

宜4北上匝道接頭城交流道

開車穿越雪山隧道往台北極便捷



台9線 礁溪路

5分鐘→礁溪路二段→3.5km

台9線為貫穿蘭陽平原的南北大動脈

北往頭城、台北；南下宜蘭、羅東一線牽



台2線 濱海公路

7分鐘→壯濱路六段→4km

宜蘭濱海風景區的觀光大道

開車或騎自行車漫遊，海闊天空好心情



縣道191 玉龍路

1分鐘→玉龍路二段→600m

191縣道如一條飛躍田園的綠色長龍

從國5下頭城交流道，回家的筆直捷徑





宜6 茅埔路

1分鐘 → 茅埔路 → 500m

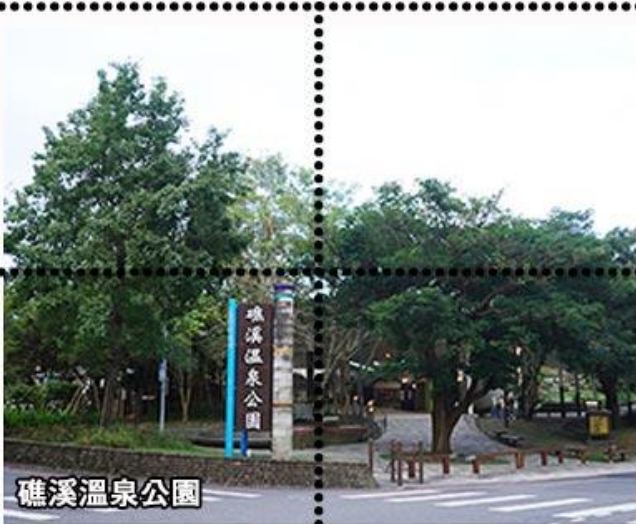
寬闊玉稻愛通往礁溪市區的綠林大道
繁華轉身寧靜，親山近海左右都便利



通勤出遊 雙站

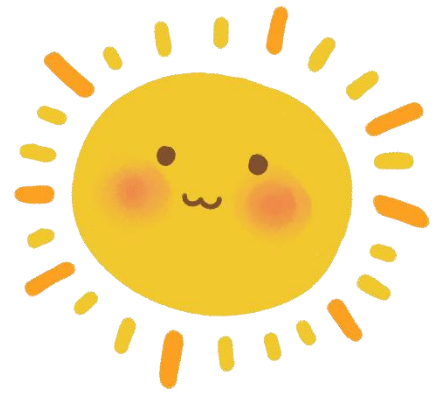
8分鐘 → 礁溪、四城火車站 → 5.1km

寬闊玉稻愛的通勤小站 - 四城或礁溪火車站、礁溪轉運站；搭火車、坐客運都方便



四.生活動態

住這裡 你可以擁有不一樣的生活高度與態度
不同的生活型態 更優雅的從容選擇
從疾速城市到田園慢活 取得完美平衡與喘息空間
從城市繁華到山水自然 擁抱時尚人文與優質環境



■ 院景♥願景 ■ 5公里內生活圈

有學區【教育圈】_人文環境

- # 玉田國小 走路→5分鐘→650m
全台首座使用平板電腦上課的小學；附設幼兒園，提供安心托育好環境
- # 大福國小 開車→5分鐘→3km
- # 礁溪國小、# 礁溪國中 開車→7分鐘→4.5km

有機能【生活、休閒圈】_繁華相伴

- # 礁溪商圈 # 礁溪行政區、圖書館 # 礁溪老街 # 溫泉泡湯
- # 美食餐廳 # 星級飯店 # 觀光景點 # 超商賣場 # 加油站
- # 伯朗咖啡館 # 金車玉蘭花園 # 慈天宮 # 協天廟
- # 加油站 開車→6分鐘→3.7km
- # 7-11 開車→6分鐘→3.9km
- # 礁溪老街 開車→7分鐘→4.5km
- # 全聯 開車→7分鐘→4.5km
- # 喜互惠 開車→8分鐘→5km
- # 礁溪溫泉公園 開車→10分鐘→5.5km

有車站【交通圈】_接軌各地

- # 玉田國小公車站 開車→1分鐘→600m
- # 礁溪火車站 開車→8分鐘→5.1km



- # 四城火車站 開車→8分鐘→5.4km
- # 礁溪轉運站 開車→9分鐘→5.5km

▶資料來源：Google 地圖 僅供參考◀



關於
建商

玉

環境交通
生活動態

稻

建築特色
建築介紹

■ 風韻♥豐富 ■ 10 公里內生活圈

四季漫步

- # 抹茶山 # 聖母山莊 # 聖母登山步道
- # 五峰旗瀑布 開車→11分鐘→7.5km
- # 頭城老街 開車→11分鐘→7.9km
- # 林美磐石步道 開車→14分鐘→9.5km
- # 烏石港 開車→14分鐘→10.2km
- # 壯圍沙丘 開車→14分鐘→10.4km
- # 壯圍濱海自行車道 開車→16分鐘→12.7km



愛

付款說明
貸款方案



愜意慢活

龜山島

塹底賞鳥區 開車→4分鐘→2.6km

龜山朝日園區
_濱海拉拉車 開車→6分鐘→3.7km

永鎮海濱公園 開車→8分鐘→5.1km

宜蘭市區 開車→13分鐘→8.9km

蘭陽博物館 開車→13分鐘→9.5km

礁溪高爾夫球場 開車→15分鐘→9.6km



▶資料來源：Google 地圖 僅供參考◀

終身好學

淡江大學 開車→8分鐘→5.1km

佛光大學 開車→8分鐘→5.1km





寬闊建設

銷售中心

服務時間：

10:00~18:00 (週一~週日)

洽詢電話：

 (03)988-1880  0965-336-238

洽詢地址：

 宜蘭縣礁溪鄉玉田村玉龍路一段536號

<https://www.google.com/maps/place/>



寬闊建設官方網站

<https://www.goexpanse.com.tw>



寬闊建設



寬闊建設
@goexpanse