



寬闊

玉稻愛

風馥院景宅

建案
說明書

建案位置

宜蘭縣礁溪鄉玉田段866-1地號~866-9地號

GPS 定位 24.800804, 121.793209

銷售中心

宜蘭縣礁溪鄉玉田村玉龍路一段536號

目錄 contents



稻 建案特色 / 建築介紹

- 建案特色	—
- 設計概念	二
- 建築說明	三
- 建案規劃與格局	四



稻



建案特色
建築介紹

建案特色

【風馥院景宅 宜蘭最佳親田生活區】

Farmland of Wishes | 住進玉田 親近礁溪 願景成真

綠光閃閃 踏青緩緩

時光冉冉 成家暖暖

健康綠氧生活圈 共譜家與自然的優雅共鳴

聞得到稻香，看得到美景的風馥院景宅：

這裡是有

風禾稻香、院景空間、質感公設、綠意窗景

我們想建造出寬敞精質的居住建築

我們想營造出自在舒適的生活環境

在這片難得的田園中，當個與自然共舞的領航者

賦予您人生更高層的願景

人生新生活提案 『寬闊玉稻愛』

親田願景 住你成願

住這裡 讓你完成心中那幅願景圖



【六大價值】

價值 1 【被綠擁抱的建築 無可取代的清新與天然條件】

明月別枝驚鵲，清風半夜鳴蟬。稻花香裏說豐年，聽取蛙聲一片。

—— 西江月 辛棄疾 ——

戶戶綠海景觀 360 度綠稻簇擁 開窗就享無垠綠景與龜山島海景

寬闊玉稻愛建案基地所在位置為宜蘭縣特色民宿匯聚的地點之一。

同時俱有：景緻怡人、環境質純、交通通達的優點



前有蘭陽平原、中央山脈；稻香撲鼻，滿眼綠意；日子過得越來越有滋味了
後有龜山島、太平洋；一望無際，壯麗寬闊；心遼闊了，人生也就更遼闊了

生活怎麼過？環境是如何？從來都不是註定，而是你的選擇
快來選擇被大自然擁抱吧！！！！

- 5 - 被宜蘭第一大米倉環繞

住在田野中，宛如天然農野綠生態城；把生活放進田中間，不用再覺得是奢
求，「寬闊玉稻愛」讓您夢想成真，人生願景更上一層樓，住的更健康。

天天免費享用天然空氣清淨機

天天可以大口深呼吸，擁有清新的空氣品質，是住在都市中的人最想擁有的環
境品質。「寬闊玉稻愛」讓您只要回家，就能聞到自然稻香，清新的空氣品質
猶如安裝了空氣清淨機般。

開窗就有天然維他命、葉黃素

據調查顯示，常常遠望綠色植物可以改善視力；我們每天幾乎都要長時間面對
電腦或手機，長久下來眼睛的負擔真的很沈重。「寬闊玉稻愛」親田近山，綠
景就在家門前，讓您天天享受綠生態，時時都在護眼養健康。

院景無垠。願景無價

「寬闊玉稻愛」只要礁溪市區三分之一的房價。讓您用礁溪套房價，換玉田茅
埔路二房電梯廈；還附加有田景與專屬於你和家人的院景國度。用田野自然芬
多精取代咖啡因，找回生活的高品質，住這裡的每一天都是如同度假的無價的
享受。

這裡是一個宜人適住的地點，看一眼就令人深深愛上，招人欣羨的絕佳生活環
境。

價值 2 【地質改良施作 無與倫比的堅固與安全感】

優點：增加土壤承载力、降低變形量、減少側向土壓力、防止土壤液化等。



價值 3 【地下停車場 無可比擬的美觀與安心感】

車子進入地下室，且是平面車位，愛車不用再外面經風吹日曬雨淋了；多層保護也多層安全，更讓社區的戶外環境顯得更寬敞美觀！！

價值 4 【全齡公設 無拘無束的實用與自在感】

全方位全齡化的實用公設讓每個年齡層的人甚至毛小孩都使用得到。

● 極具質感的迎賓大廳與櫃台 / 管理室

信件代收、訪客接待沒煩惱。

● 多功能交誼廳

這是一個充滿閒適溫馨與自在氛圍的多功能空間，舒適的沙發與優雅質感的桌子和擺飾，不論是住戶交流或接待來訪的賓客，都讓人流連忘返。

● 親子閱讀室

是否覺得孩子在家讀書好像越來越坐不住，公設空間的親子圖書室讓您可以隨時為孩子換個空間，讓讀書更有效率。

● 戶外庭院式遊戲區

自由自在的庭院大空間，讓孩子跑跳放電的最佳場所；寵愛毛小孩的主人有福了，帶著毛孩一起在這兒紓壓放鬆吧。

價值 5 【電動車管路預留、電梯四部 無微不至的貼心與存在感】

電動車充電管路已預留，購置電動車者在自家停車場即可隨時充電，免去外出排隊充電之苦；全社區共有四部電梯，免去久候電梯之苦。貼心的規劃與設計，讓您時時都可感受到便利又省時。

價值 6 【綠氧美學的住宅規劃 無時無刻的驚豔與舒適感】

全社區規劃 2 + 1 ~ 3 房，方正格局，依照個人需求找到喜歡的坪數規劃，不只替年輕族群著想，也把其它各個家庭與年齡層需求都放在規劃中，戶戶都有大陽台，讓您隨時盡享清新的空氣與遼闊的美景，全心為您打造最棒的住宅。



設計概念

簡約純淨 具特色卻又不搶戲

以美景造景與自然融合的建築

「少就是多」去繁從簡，看似簡約實則內含細緻；

不做冗贅的裝飾，利用光影反差，創造出建築的不同面向表現；

營造建築與綠意環境自然融合之樣貌，形塑出建築獨特美學。

- 7 -



建築外觀透視圖僅供參考。房屋買賣依標示尺寸之建築藍圖為主

建築說明

【結構與工法】

本案採用 RC 筏式基礎 → 深度 8.3M 地質改良樁

本案有施作地質改良。

地質改良的目的是在改善地盤鬆散軟弱，功能在於增加土地的支承力、降低變形量、防止土壤液化等。

優點為使地盤穩固，能更加確保遇地震時建築物的安全性及堅固性。



【建築外觀】

風吹飄香 漫步翠綠稻禾海

漫遊在鄉間小路上，享受玉田在地的自然景觀與人情味，下班後即可遠離塵囂卻不遠離城市，每天回家就像渡假一樣，生活清悠舒活又有氧；隨著四季變化享受著不同的田野景緻，感受不同的自然時序。

- 8 -

我們從未忘記初心，要尊重自然與土地，更須愛護生活環境與環境和諧共生；【寬闊玉稻愛】是以現代簡約美學呈現的自然院景宅；巧妙的將建築與田野環境做了不刻意的融合。

建築在外觀色系與材質使用上，配合礁溪當地氣候特色與環境特質，並考慮鄉材農田的清新環境和溫馨家園住宅呼應的感覺，外牆運用明亮又溫暖的色調與質感，搭配光影的折射和反射，採以純淨的米白色和暖咖啡色系表現，使用外牆磚及現代藝術塗料，共同結構調合出令人嚮往的『家的感覺』。

迎賓大門採金屬+玻璃材質，展現質感與大器兼俱的建築門面。



建案外觀透視圖僅供參考◎ 房屋買賣依標示尺寸之建築藍圖為主





寬

闊

建商 關於



玉

環境交通
生活動態



稻

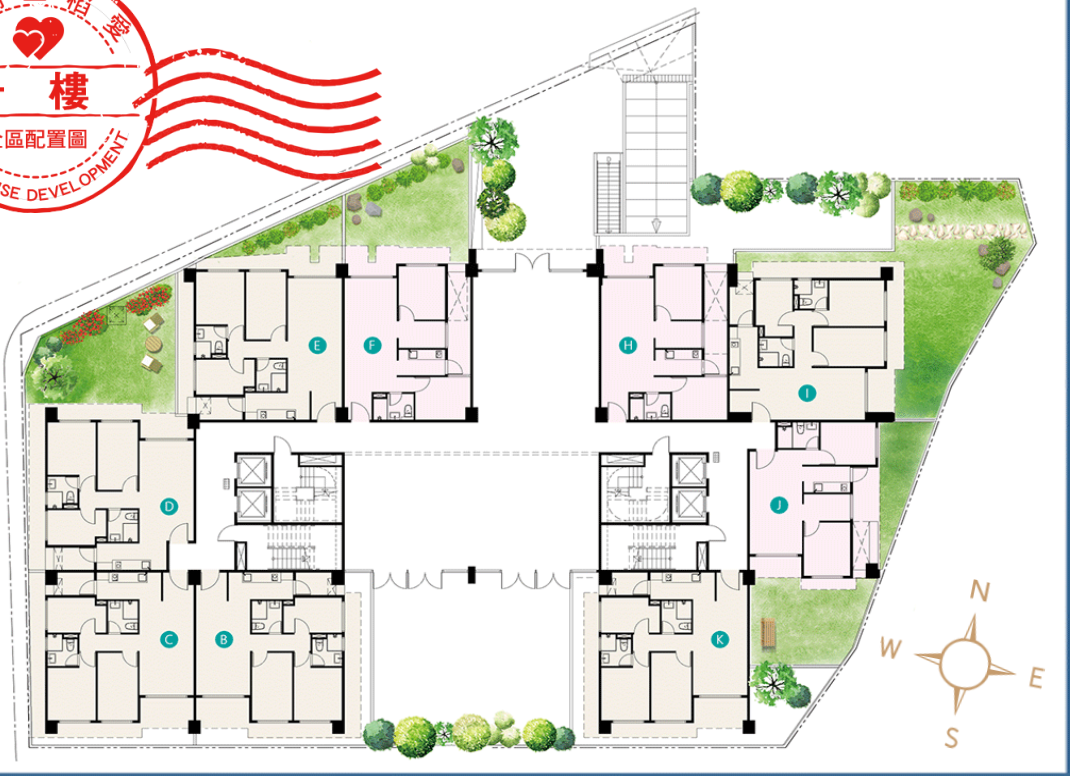
建築特色
建築介紹



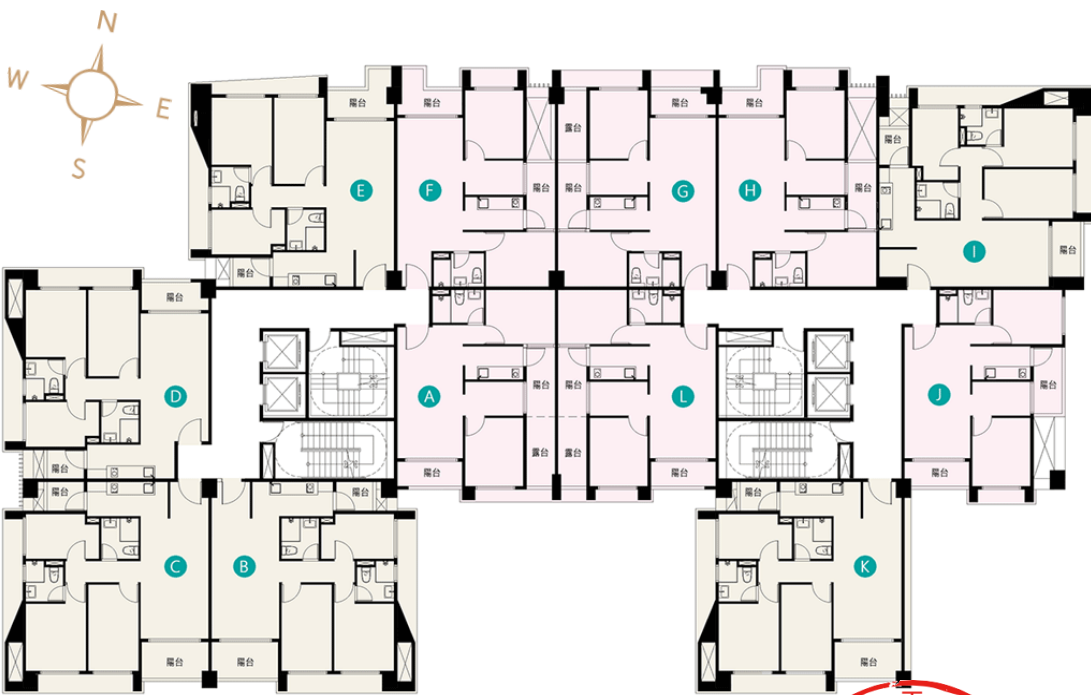
愛

付款說明
貸款方案

【建案規劃與格局】



- 9 -





寬

闊

建商關於



玉

環境交通
生活動態



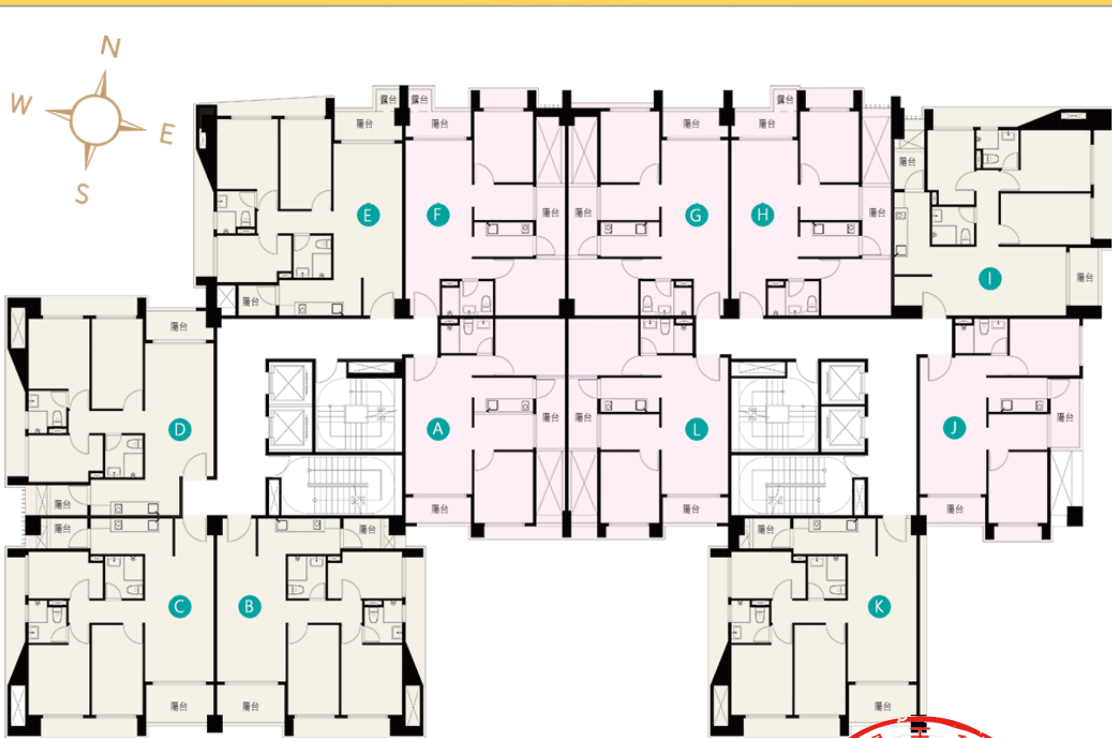
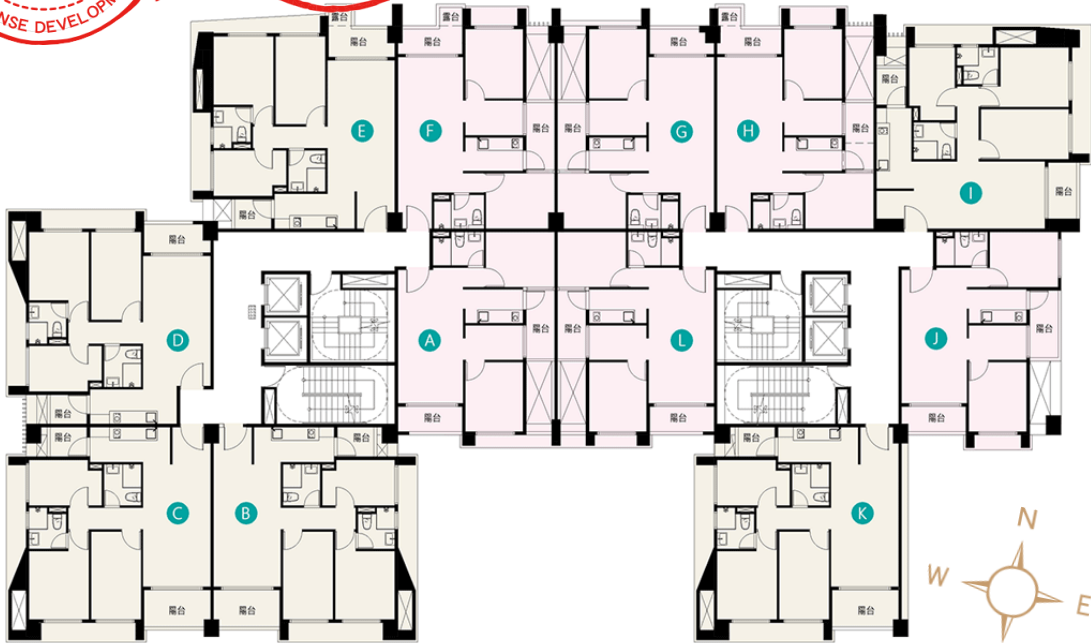
稻

建築特色
建築介紹



愛

付款說明
貸款方案



3D家具配置參考圖 | A戶 | 26.26坪

2+1房 | 2廳 | 1衛

(家配參考圖以最後建築執照核准為主；圖內家具、家飾為示意，交屋時以合約內建材設備表為主)

鋼製造型防火大門
附+智能電子鎖

貼心家事動線餐廳
格局方正 | 彈性運用

乾濕分離衛浴
多功能循環暖風機

寬敞雙人床房
格局方正好運用

寬敞大客廳
大片落地窗 | 景觀佳
舒適光亮 | 空氣流通

景觀大陽台
眺美景 | 聞稻香

獨立式廚房
油煙不亂竄 | 喜特利廚具

窗景雙人床房
開窗大享受 | 雙人床OK

+1空間

書房、工作室、視聽室 | 打造專屬祕密基地
遊戲間、衣櫃間、儲藏室 | 怎麼用都好用

家事陽台+露台

超大工作空間 | 與廚房動線連通
洗衣、曬衣都方便 | 靈活高效能好運用

2F全區

平面配置圖



A戶與J戶同格局，L戶對稱



3D家具配置參考圖 | C戶 | 29.42坪 ~ 33.00坪

3房 | 2廳 | 2衛

(家配參考圖以最後建築執照核准為主；圖內家具、家飾為示意，交屋時以合約內建材設備表為主)

- 12 -



2F全區
平面配置圖

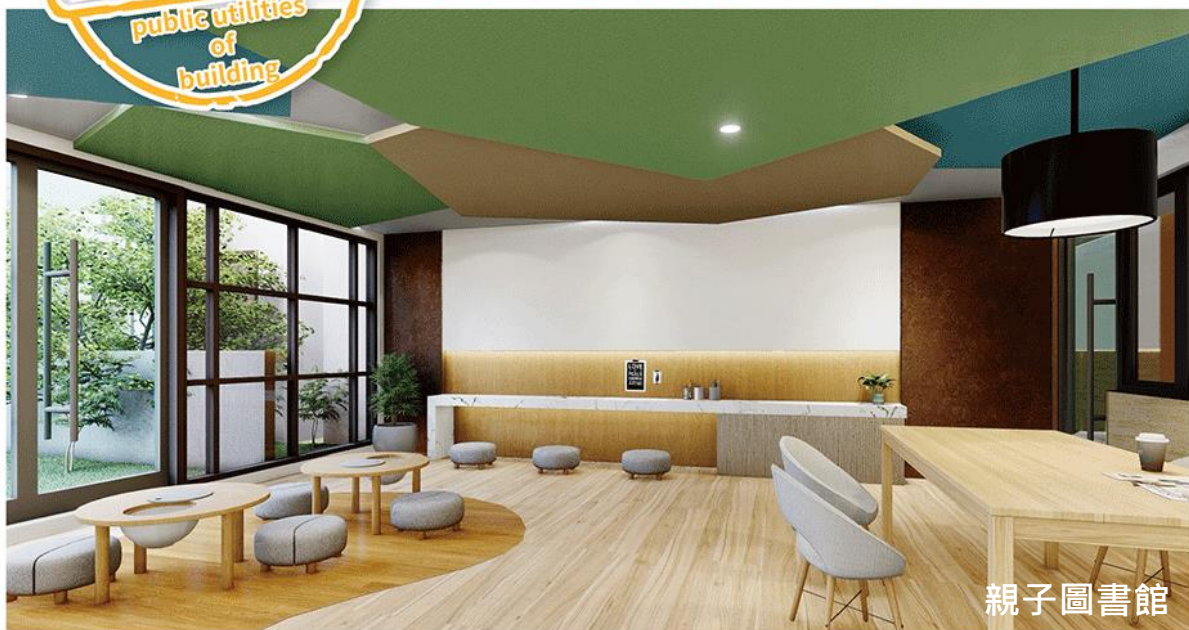


C戶與K戶同格局、B、E戶對稱





Building
公共設施
public utilities
of
building



親子圖書館



親子圖書館。兒童戶外遊憩區



交誼廳



迎賓大廳



地下停車場



寬闊建設

銷售中心

服務時間：

10:00~18:00 (週一~週日)

洽詢電話：

 (03)988-1880  0965-336-238

洽詢地址：

 宜蘭縣礁溪鄉玉田村玉龍路一段536號



寬闊建設官方網站

<https://www.goexpanse.com.tw>



寬闊建設



寬闊建設
@goexpanse